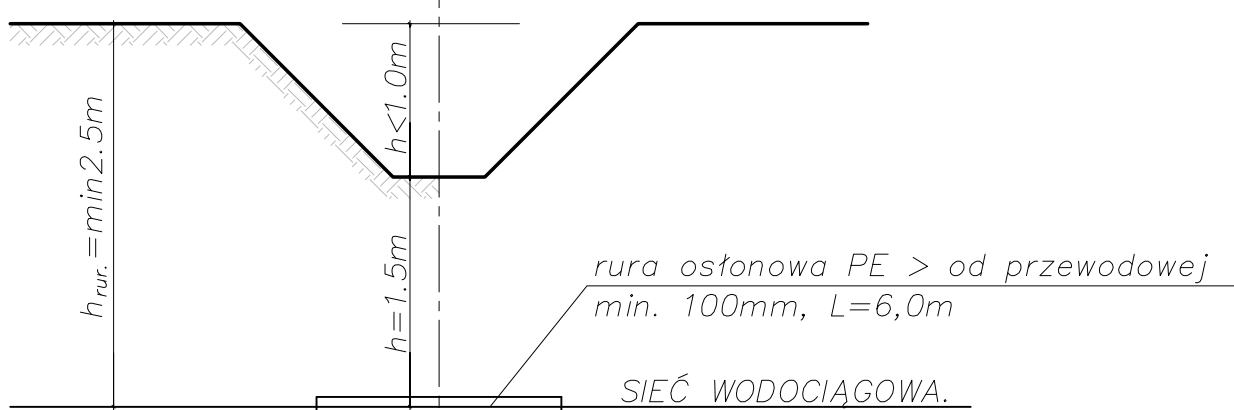
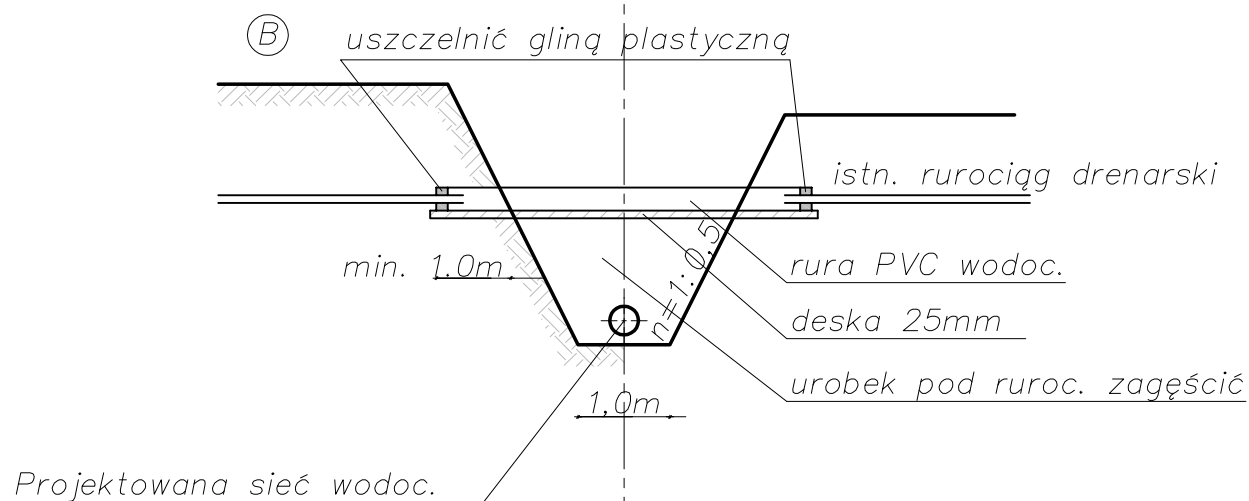


A – rów melioracyjny
B – istn. drenowanie

Ⓐ



Ⓑ



mgr inż. Mariusz Kościelny
ul. Św. Barbary 26
98 - 300 Wieluń
NIP 832 193 25 10
tel. 510215 840

Instal
projekt

Stadium:	PROJEKT BUDOWLANY		
Branża:	SANITARNA		
Temat:	ROZBUDOWA SIECI WODOCIĄGOWEJ		
Nazwa rys:	SCHEMAT SKRZYŻOWANIA Z URZ. WODNO - MELIORACYJNYMI		
Obiekt:	SIEĆ WODOCIĄGOWA		
Adres	Masłowice, gm. Wieluń (dz. nr ewid. 785/1, 788/1, 758, 757, 752, 745, 727/3, 727/1, 738/1, 737, 727/2)		
Projektant	mgr inż. Mariusz Kościelny	OPL/0546/POOS/09	
Sprawdził	mgr inż. Roman Golański	OPL/0605/POOS/10	
Inwestor	Gmina Wieluń Plac Kazimierza Wielkiego 1 98-300 Wieluń	SKALA -----	04.2017 S - 8